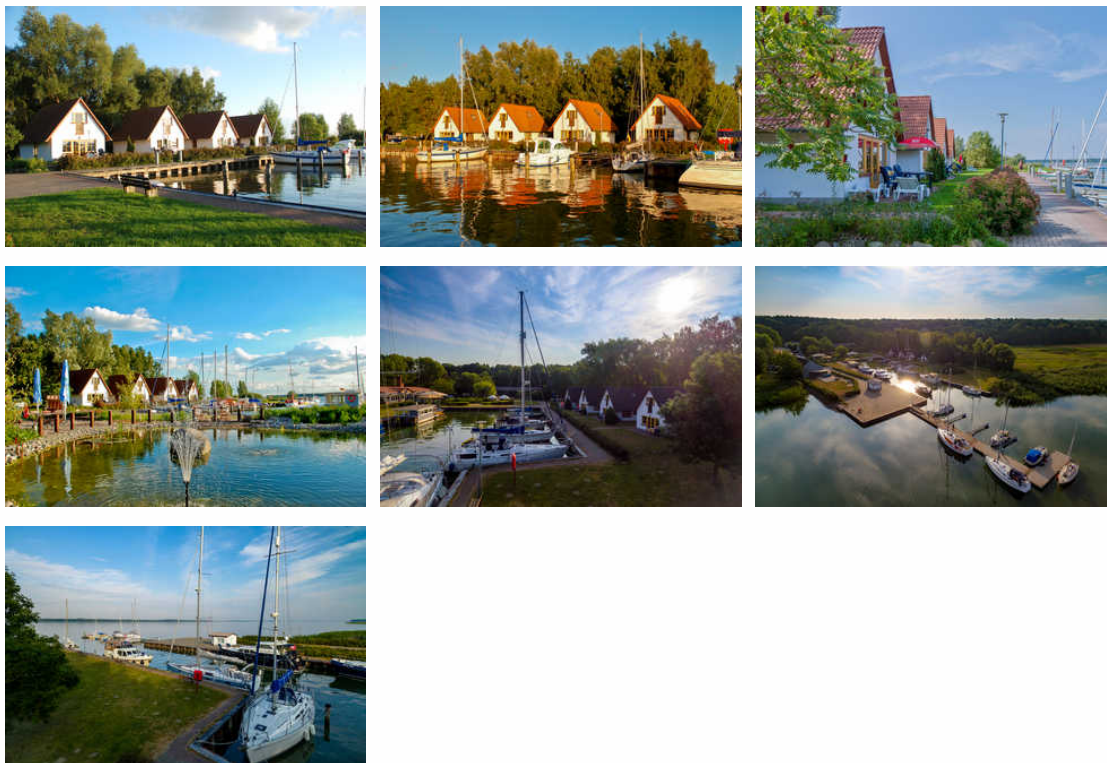


Ferienhaus Buhne 2

Ferienhaus - Selbstversorgerhütte

Rankwitz/Usedom



Beschreibung

Ihr Zuhause bei uns! Ein Wassergrundstück auf Zeit! Ankommen und einfach wohlfühlen!

Unsere komfortablen Ferienhäuser, mit 42 Quadratmeter Wohnfläche, liegen direkt am idyllischen Seglerhafen Rankwitz. Das maritime Flair der Anlage sowie der traumhaft weite Blick auf den Peenestrom machen Ihren Aufenthalt zu einem besonderen Erlebnis. Bei uns kommen Körper, Geist und Seele wieder in Einklang. Eine gastfreundliche, familiäre Atmosphäre sorgt für angenehme und erholsame Urlaubsstunden. Unsere Ferienhäuser verfügen über je zwei Etagen. Im Erdgeschoss befindet sich ein gemütlicher Wohn-Essbereich, eine kleine Küchenzeile sowie der Sanitärbereich mit ebenerdiger Dusche/ WC. Starten Sie in den Tag mit einem ausgewogenen Frühstück auf der angeschlossenen Terrasse und sehen Sie dabei den Seglern beim An- und Ablegen zu oder lauschen Sie einfach der Natur, denn diese hat so unglaublich viel zu bieten. Und mit etwas Glück sehen Sie vielleicht unseren Seeadler. Lassen Sie den Tag dann bei einem wohlschmeckenden Gläschen Wein ausklingen und genießen Sie den wunderschönen Sonnenuntergang. Im Obergeschoss sorgen zwei kuschlige Schlafzimmer für einen erholsamen Nachtschlaf.

Unsere Ferienhäuser sind für bis zu vier Personen ausgelegt, werden 2021 renoviert und erhalten zusätzlich einen Balkon.

Ferienhaus Buhne 2



Ihr Zuhause bei uns! Ein Wassergrundstück auf Zeit! Ankommen und einfach wohlfühlen!

Unsere komfortablen Ferienhäuser, mit 42 Quadratmeter Wohnfläche, liegen direkt am idyllischen Seglerhafen Rankwitz. Das maritime Flair der Anlage sowie der traumhaft weite Blick auf den Peenestrom machen Ihren Aufenthalt zu einem besonderen Erlebnis. Bei uns kommen Körper, Geist und Seele wieder in Einklang. Eine gastfreundliche, familiäre Atmosphäre sorgt für angenehme und erholsame Urlaubsstunden. Unsere Ferienhäuser verfügen über je zwei Etagen. Im Erdgeschoss befindet sich ein gemütlicher Wohn-Essbereich, eine kleine Küchenzeile sowie der Sanitärbereich mit ebenerdiger Dusche/ WC. Starten Sie in den Tag mit einem ausgewogenen Frühstück auf der angeschlossenen Terrasse und sehen Sie dabei den Seglern beim An- und Ablegen zu oder lauschen Sie einfach der Natur, denn diese hat so unglaublich viel zu bieten. Und mit etwas Glück sehen Sie vielleicht unseren Seeadler. Lassen Sie den Tag dann bei einem wohlschmeckenden Gläschen Wein ausklingen und genießen Sie den wunderschönen Sonnenuntergang. Im Obergeschoss sorgen zwei kuschlige Schlafzimmer für einen erholsamen Nachtschlaf.

Unsere Ferienhäuser sind für bis zu vier Personen ausgelegt, werden 2021 renoviert und erhalten zusätzlich einen Balkon.

- 2 Schlafzimmer
- Ebenerdiges Bad mit Dusche und WC
- Komplett eingerichtete Küche
- SAT-TV, Radio
- Möblierte Terrasse, Sonnenliegen, Grill
- Hafенblick vor dem Haus
- PKW Stellplätze vor dem Haus

Ausstattung Zimmer

Größe: 42 qm
Belegung max.: 4
Anzahl Schlafzimmer: 2
Tiere willkommen: ja
TV: ja
Nichtraucher: ja

Hinweise zu Haustieren

1 Hund mit einer maximalen Höhe von 35 cm.

Allgemein: Balkon, Doppelbett, Einzelbett, familienfreundlich, getrennt stehende Betten, Heizung, Nichtraucher, Nichtraucherhaus, Panoramablick, radfreundlich, Seeblick, Terrasse, wanderfreundlich

Außenanlage: Bootssteg, Fahrradunterstellmöglichkeit, Parkplatz

Essen & Trinken: Frühstück möglich, Grillmöglichkeit, Küche (regionale Produkte), Produkte aus eigener Herstellung, Restaurant im Hause

Freizeit: Boot/Verleih, Fahrradverleih, Reiten

Küche: Gefriermöglichkeit, Küche (offen), Küche (Pantry/Mini), Kühlschrank

Sanitär: Dusche/WC

Service: Bettwäsche, Brötchenservice, Handtücher, Tiere willkommen, Waschmaschine

Technik: TV

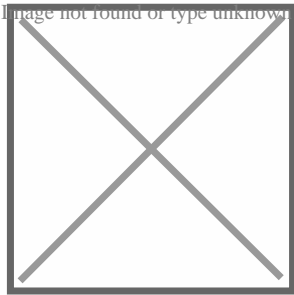
So haben Gäste nach ihrem Aufenthalt bewertet

3 von max. 6 Punkten bei 1 Bewertung

Punkte	1	2	3	4	5	6
Ausstattung Zimmer/Fewo	●	●	●			
Sauberkeit	●	●	●			
Service & Freundlichkeit	●	●	●	●	●	
Lage der Unterkunft (wie beschrieben)	●	●	●			
Beschreibung entsprach der Unterkunft	●	●	●			
Preis-Leistung	●	●	●			
Empfehlenswert	●	●	●			

Allgemeine Lageinformationen

Das kleine Dörfchen Rankwitz , mit seinen ca. 570 Einwohnern, befindet sich auf der Halbinsel Lieper Winkel umgeben von Wäldern, Wiesen und Wasser. Unsere Ferienhäuser, mit direktem Blick auf den Peenestrom, befinden sich im Rankwitzer Hafen.



Entfernungen

Arzt: 15 km

Autobahn: 62 km

Badestelle/Gewässer: 500 m

Bäcker: 5 km

Bahnhof: 30 km

Geldautomaten/Bank: 15 km

Bushaltestelle: 500 m

Flughafen: 30 km

Golfplatz: 15 km

Krankenhaus/Klinik: 50 km

Höhe über dem Meeresspiegel: 0 m

(Kur-)Park/Wald: 500 m

Radweg: 500 m

Restaurant: 5 km

Schwimm-/Spaßbad: 42 km

Strand: 25 km

Supermarkt: 15 km

Therme: 35 km

Tourist-Information: 15 km

Wanderweg: 500 m

Objekt ID: 125998